

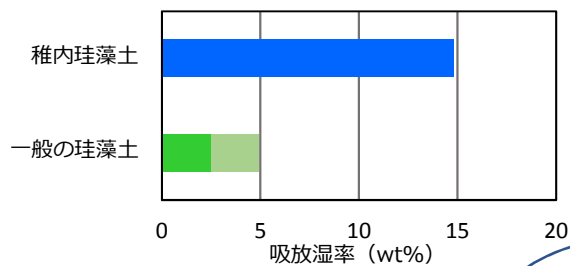


～北の大地が わっかないけいそうど
育んだ～ **稚内珪藻土**

稚内珪藻土は、1000万年もの昔、北の深海に堆積した微細なプランクトン・珪藻の遺骸です。
一般の珪藻土よりも細孔が非常に小さく、細孔の容積や表面積が4～6倍もあり、優れた機能を発揮します。

① 調湿効果

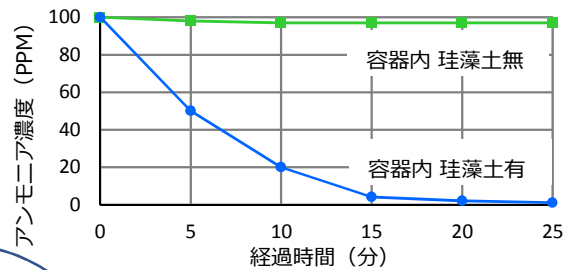
稚内珪藻土は、室内の湿度を60%程度に維持する、優れた調湿効果を持っています。



稚内珪藻土 吸放湿機能測定

② 脱臭効果

稚内珪藻土は、アンモニアなどの脱臭に優れ、かつホルムアルデヒドなども抑制します。

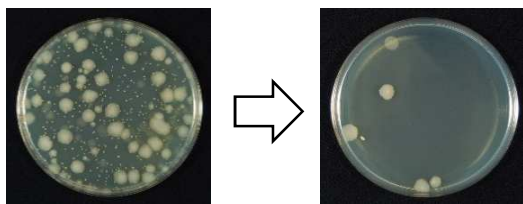


稚内珪藻土 アンモニアガス脱臭測定

優れた 4つの機能

④ 抗菌・除菌効果

稚内珪藻土は、大腸菌などの細菌やウイルスを吸着して、抗菌・除菌効果を発揮します。(特許出願中)



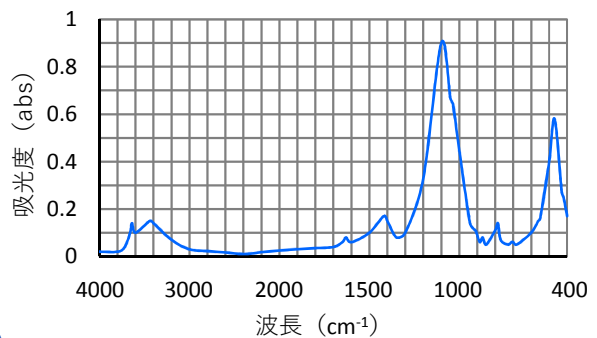
開始時
(生菌数: 6.6×10^3 /g)

24時間後(除菌状態)
(生菌数: 40/g)

増殖用大腸菌に稚内珪藻土(処理)を添加した試験

③ 室内温度の均一化

稚内珪藻土は、遠赤外線を放射して空気を攪拌するので、室温が暖かく均一化します。(特許登録済)



稚内珪藻土 遠赤外線放射の波長分布

製造・販売

株式会社 稚内産業振興機構

〒097-0015

北海道稚内市朝日4丁目2187番地6

☎ 0162-33-7577

首都圏窓口

アルパテック 株式会社

〒105-0014

東京都港区芝2丁目3番地3 芝二丁目大門ビル

☎ 03-5443-2448